



Aluminium Alloy or SS316L 3/4"- 1"NPT Volume Booster - VB series

Усилитель потока 3/4"- 1"NPT из сплава алюминия или SS316L - серия VB

- Suitable for automation equipment to onshore, offshore, pharmaceutical, medical and food applications
- Full material traceability
- Excellent stability and repeatability
- Accurate adjustment and high flow capacity
- Integral by-pass valve
- ATEX 94/9/CE  II2GD с IICT6 X
- GOST R-TR



- Применяется для автоматизации на береговых и морских средствах, в фармацевтической, медицинской и пищевой промышленности
- Полная прослеживаемость материалов
- Превосходная стабильность и повторяемость
- Точная настройка и высокая пропускная способность
- Интегральный перепускной клапан
- ATEX 94/9/CE  II2GD с IICT6 X
- ГОСТ Р - ТР

Media	Compressed air, inert gases, sweet and sour gases
Жидкость	Сжатый воздух, инертные газы, сладкие и кислые газы
Port thread	3/4"NPT
Соединения	
Signal connection	1/4"NPT
Соединение сигнала	
Max supply pressure	10bar
Макс. входное давление	
Max signal/output pressure	10bar
Макс. давление сигнала/выхода	
Flow rate (Cv)	Output / Выход 5.10 (3/4"); -- (1")
Поток	Exhaust / Выброс 5.10 (3/4"); -- (1")
Working temperature	-20°C up to / до 80°C (NBR); -25°C up to / до 90°C (FKM); -40°C up to / до 80°C (EPDM) *
Рабочая температура	
Linearity	+/-0.9FS
Линейность	
In/Output pressure ratio	1:1
Соотношение входного/ выходного давления	

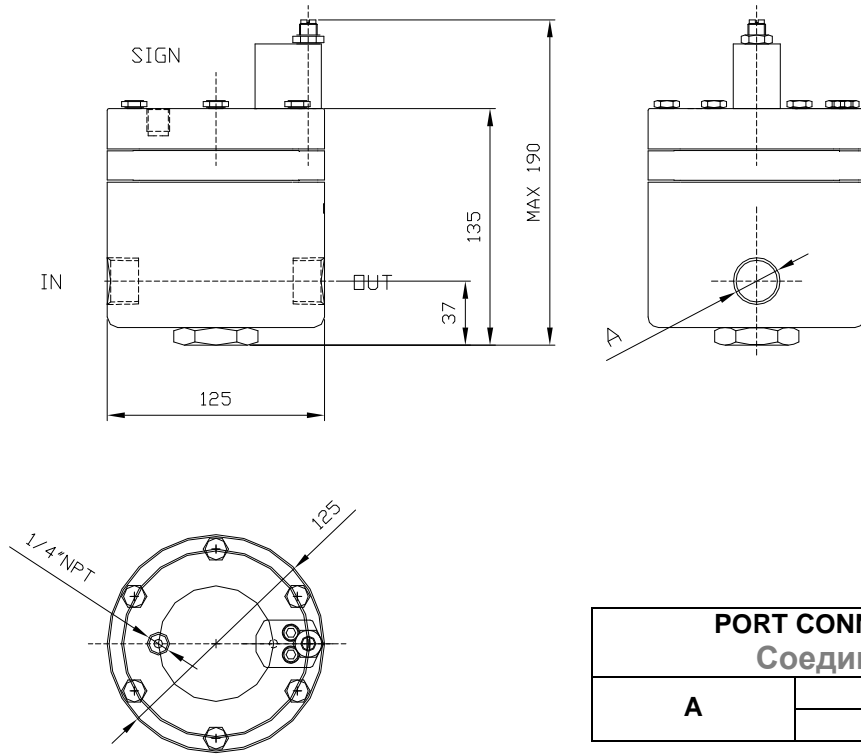
*Air supply must be dry enough to avoid ice formation at temperatures below +2°C (+35°F).
Подача воздуха должна быть достаточно сухой во избежание обледенения при температурах ниже +2°C (+35°F).*

It provides excellent regulation with high flow for a wide range of applications.
Rugged and corrosion-resistant – made of aluminum alloy and SS AISI304/316 or in SS316L.
Compact small package size – light weight.

Обеспечивает превосходную регулировку с высокой пропускной способностью для широкого спектра применений. Прочный и коррозионно стойкий – изготовлен из сплава алюминия и SS AISI304/316 или из SS316L.
Компактные размеры упаковки – легкий вес.

Building Materials	Материалы конструкции
Body in epoxy painted aluminum alloy or SS316L.	Корпус из сплава алюминия с эпоксидным покрытием или из SS316L.
Adjustment screw, fixing screws in AISI316 stainless steel or galvanized steel.	Регулировочный винт и крепежные винты из нерж. стали AISI316 или оцинкованной стали.
Diaphragms and valve assembly in elastomer and AISI316 stainless steel.	Комплекующие диафрагмы и клапана из эластомера и нерж. стали AISI316.
Valve spring, adjustment spring in AISI316 stainless steel or galvanized steel.	Пружина клапана и регулировочная пружина из нерж. стали AISI316 или оцинкованной стали.
Elastomeric seals.	Уплотнители из эластомера.

Overall dimension
Габариты



PORT CONNECTION Соединения	
A	3/4" NPT
	1" NPT

Accessories and repair kit
Комплектующие и запчасти

Distributor:



De Gidts & Feldman BV
The Netherlands
www.dgfg.nl

Maintenance kit	Items / Позиция
Комплект для техобслуживания	VB-12-K-XAL-**
	** NB=NBR
	** FK=FKM
	** LT=EPDM
	** FL=EPDM+VQFM